

c a s a c u b e

永 建 工 業



c a s a c u b e



c a s a c u b e 1

これまでの常識を変えた、四角四面の家。

【本体価格】1,280万円 【延床】94.92㎡ 28.71坪
【税込】1,344万円 【施工床】105.99㎡ 32.06坪



c a s a c u b e 1+G

標準タイプのcasacubeにガレージをプラス。

【本体価格】1,680万円 【延床】121.41㎡ 36.72坪
【税込】1,764万円 【施工床】158.98㎡ 48.09坪



c a s a c u b e 2+Gr

ビルトインガレージをプラスしたcasacube 2。

【本体価格】1,780万円 【延床】117.58㎡ 35.56坪
【税込】1,869万円 【施工床】165.62㎡ 50.09坪



c a s a c u b e 2

さらに洗練されたcasacubeの進化系。

【本体価格】1,280万円 【延床】91.91㎡ 27.80坪
【税込】1,344万円 【施工床】99.36㎡ 30.05坪



c a s a c u b e 2+G

広さ50坪、ビルトインガレージの家。

【本体価格】1,680万円 【延床】99.36㎡ 30.05坪
【税込】1,764万円 【施工床】165.62㎡ 50.09坪



【建築・土木・福祉事業・設計・監理・施工】

有 限 会 社 永 建 工 業

(有) 永 建 工 業 一 級 建 築 士 事 務 所

☆ 有限会社 永建工業 * (有) 永建工業 一級建築士事務所 * 永建ホーム ☆



casa cube Concept

【 1. 2. 3. 4. 5. 6. つのコンセプト 】

1 無駄なお金がかからない



1 無駄なお金がかからない。

省コストの大鍵は人件費。casa cubeは商品仕切などで日色も時間がかなく、工期もたった30日、人件費も大削し。また、災害から身を守るための防犯網はもともと、土地を借業者で近所でも、またスリット窓などでカーテンもいらしません。

2 犯罪から家族を守る



2 犯罪から家族を守る

スリットタイプの窓なので、裏手へ覗き込んでいても視線が入ることはありません。ガラスには防犯加工を施し、外からは見えにくい。カーテンなしでもプライバシーが守れます。

3 自然災害に強い



3 自然災害に強い

四角の窓で貫通する。建物が一層強い。casa cubeは柱でも壁でも窓でも受けるので、強い地震にも耐えられます。土布はベタ基礎を鉄骨、壁は鉛直に強く火に耐えるシロアリにも強い材質です。

4 一年中快適である



4 一年中快適である

4000年の壁は夏は涼しく冬は暖かい。自然換気があります。床はキズが付かなく、目立たない幅広タイプなのでお手入れもかんたんです。キッチンもステンレスも防虫も二重になって夏の涼も保ちます。

5 地球にやさしい



5 地球に優しい

環境にも省エネルギーに配慮しています。工場で無塵よくカットする。健康で暮らすこともありません。また、災害対策として、地震からの揺れなどにより、火災も大被害に遭いません。

6 飽きないデザイン



6 飽きないデザイン

どの時代、どの景色、どの地にもとけ込む美しいフォルム。白を基調とした床やクロス、ステール製の階段、スマートな収納など、いつまでも飽きのこないデザインです。



【 建築・土木・福祉事業・設計・監理・施工 】

有限会社 永建工業

(有) 永建工業 一級建築士事務所

☆ 有限会社 永建工業 * (有) 永建工業 一級建築士事務所 * 永建ホーム ☆



c a s a c u b e Concept

どこも無理しない家。何もあきらめない家。

いま必要な家。

いま必要な家。

いままでにない表現がある。
いままでにないカタチをしている。
でも、いま住むに必要なことのすべてがある。
CASA CUBEから、新居住居の常識が変わります。

ecology
security
comfortable
design
economy
+ tough
¥ 12,800,000

四角四面の家が、四角四面常識を変える。

四角四面の家が、
四角四面の常識
を変える。

地震に強い家は、四角い。



地震に強い家は、四角い。

木材と木材は、垂直につながるのがいちばん強いんです。
CASA CUBEは、見た目で見えるように
直角の組み合わせでできた家、大きな揺れにも、
小さな破損にも負けない理想的なカタチです。

空間に無駄のない家は、四角い。

空間に無駄のない家は、四角い。

家の中の空間は、でこぼこしてない、スッキリとした直角。
家具もドットとおさまるし、デッドスペースが生まれにくい設計。
白いキャンバスに同かつよつに、空間の演出も自由自在です。

柔軟に間取りを変えられる家は、四角い。



柔軟に間取りを
変えられる家は、四角い。

子どもが大きくなったり、ライフスタイルが変わったり。
そんなとき、四角い家なら間取りの変更もらくらく。
カンタンなパズルを組み合わせるように
びったりなリフォームができます。

窓から入ってくるのは、光と風だけでいい。

窓から入って
くるのは、
光と風だけでいい。



【 建 築 ・ 土 木 ・ 福 祉 事 業 ・ 設 計 ・ 監 理 ・ 施 工 】

有 限 会 社 永 建 工 業

(有) 永 建 工 業 一 級 建 築 士 事 務 所

☆ 有 限 会 社 永 建 工 業 * (有) 永 建 工 業 一 級 建 築 士 事 務 所 * 永 建 ホ ー ム ☆



casa cube Concept

どこも無理しない家。何もあきらめない家。

マンションの窓は、カーテンの見本市。

マンションの窓は、
カーテンの見本市。



街を歩きながら、豪華マンションの窓を見上げる。
多くの部屋は、カーテンが色とりどりされている。
鮮やかな窓は、カーテンを曲げたショーウィンドウになっている。
でも仕方ない。自分がいないときに窓からプライベートを
覗かれてしまうのは、まったくいたくない。
部屋の中にいるときも、換気のためにちょっと窓を開けた後は、
すぐにカーテンを閉めてしまう。

犯罪の玄関口は、玄関ではなかった。

犯罪の玄関口は、
玄関ではなかった。



ピンキング予防にと、家の壁を替えた。
でも、単に玄関が安全になっただけにすぎない。
犯罪者の誰もが、ご丁寧に玄関から入ってくると思ったら
とてもお人好しな方々ということになる。
犯罪の多くは、窓からの侵入によって起きている。
ひ弱な壁、薄いガラス。しかも、家の中の様子を感じ取ることも。
哎、この窓の方には目をやると、ちょっとゾクッとします。

すきま風よりも、お寒い話。

すきま風よりも、お寒い話。



いまだ昔、強制暖房がびゅーびゅー吹いているような住まいは少ない。
ただお寒い日は部屋を閉め切っても、どこから侵入したのか
床の上を冷気が通ってくるのを感じる。
最新型のマシンであっても、窓ガラスはやはり弱い。
風は防いでも、冷気はしっかり窓を伝わって部屋の中を這い回る。
しかたなく、暖房を全開にして冷気を迎え撃つ。

家は、一生の財産。でも、人生ではない。

家は、一生の財産。
でも、人生ではない。

のびのびとした空間の代償に手にしたのはキュークツな生活？

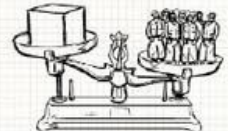
のびのびとした空間の代償に
手にしたのはキュークツな生活？



夢を支払った日から船室が始まる。
そんな皮肉なことが起きるのが日本の住宅事情です。
せっかく夢の家のために家を建てても、
多大なローンでいるんなら平気で強いられるなんてナンセンス。
かといって、ローン多額を支払うためにガマンしながら
新しい住まいを費やしても、満足できないでマヤマヤ
窮乏な思いが一生続くことになりかねません。
心から快適な家で暮らしながら、
新しい夢を描いていける家でなければ
無人数の中で家を建てる意味なんてありません。

住宅のコストは、人と時間のコストです。

住宅のコストは、
人と時間のコストです。



家は高くても当たり前。
だって、クルマの何倍も大きいし、なんて思っていないですか？
家を高くしているのは木材やコンクリートではありません。
家が建つまで、数ヶ月ぶんの人件費です。
CASA CUBEEなら、規格住宅ですから
何度も何度も面倒な打ち合わせを重ねる必要はありません。
工期も約1ヶ月。優秀な職人さんが担当しますが
人件費も当然安く抑えられます。



【 建築 ・ 土木 ・ 福祉事業 ・ 設計 ・ 監理 ・ 施工 】

有限会社 永建工業

(有) 永建工業 一級建築士事務所

☆ 有限会社 永建工業 * (有) 永建工業 一級建築士事務所 * 永建ホーム ☆



casa cube DVD

【 TV放映ドラマがDVDに!! 】

この物語【 ずっとずっと愛してた 】は『casa cube』の住宅を舞台にしたドラマになっております。

『casa cube』の魅力・コンセプトをふんだんに展開しているドラマです。

女性誌【VERY】住宅誌【Casa BRUTUS】に『casa cube』のタイアップ広告も掲載!!

Present Campaign

「ずっとずっと愛してた」

美奈と健一、
新婚家庭に巻き起こる
LOVE&SUSPENCE

ずっとずっと愛してた
Forever Love Story



achiko Kokubu + amon kaai
Directed by Kazuhide Arita

KBC(九州朝日放送)
2008年12月18日(金)
平日午前5時50分放送!

NEWS

SQUARE

女性ファッション誌「SQUARE」の編集部長 美奈と、
同僚一との新婚生活がドラマの始まりだった

10
October
2008
(木曜日)

特集・ドラマ
「ずっとずっと愛してた」

01 「ずっとずっと愛してた」予告編ムービー

02 あらすじ 03 キャスト紹介 04 スタッフ紹介

05 インタビュームービー

06 ファッション解説

07 インテリアGOODS解説

美奈と健一、新婚家庭に巻き起こる
LOVE&SUSPENCE

女性ファッション誌「SQUARE」とは?
美しく暮らそう

カーセキニヤ
について

01 TRAILER
予告編ムービー

まだ放映が闻れない地域の方は予告編をチェック!
本編は日本全国でいつでも見れます。

<http://www.casacube.com/square/>

00:00/01:00

1

02 STORY
あらすじ

美奈と健一、新婚家庭に巻き起こるLOVE&SUSPENCE
ファッション雑誌の編集長をやって実業主と結婚したヒロイン
と職人気取りの夫との新婚生活がドラマの始まりだった



美奈はファッション雑誌「SQUARE」の編集者だったが、3年前に結婚して夫と共同で実業を営むことになる。夫は、美奈と結婚してからは、美奈のファッション雑誌の編集長をやって実業主と結婚したヒロインと職人気取りの夫との新婚生活がドラマの始まりだった。

夫は、美奈のファッション雑誌の編集長をやって実業主と結婚したヒロインと職人気取りの夫との新婚生活がドラマの始まりだった。

美奈はファッション雑誌「SQUARE」の編集者だったが、3年前に結婚して夫と共同で実業を営むことになる。夫は、美奈と結婚してからは、美奈のファッション雑誌の編集長をやって実業主と結婚したヒロインと職人気取りの夫との新婚生活がドラマの始まりだった。

03 CAST
キャスト紹介

オシャレな年上の妻と研究がめと言われる夫を自分抜きで河相我聞が出演
ふたりの毎朝生活を機軸とするドラマのヒロインとヒロイン

河相我聞
1981年「さくらんぼ」でデビュー。学生時代から「青春の夢」をテーマにした音楽活動を続け、現在は音楽制作会社「MUSIC RESEARCH」の社長を務める。

美奈
ファッション雑誌「SQUARE」の編集部長。夫と共同で実業を営む。

健一
美奈の夫。ファッション雑誌の編集長をやって実業主と結婚したヒロインと職人気取りの夫との新婚生活がドラマの始まりだった。





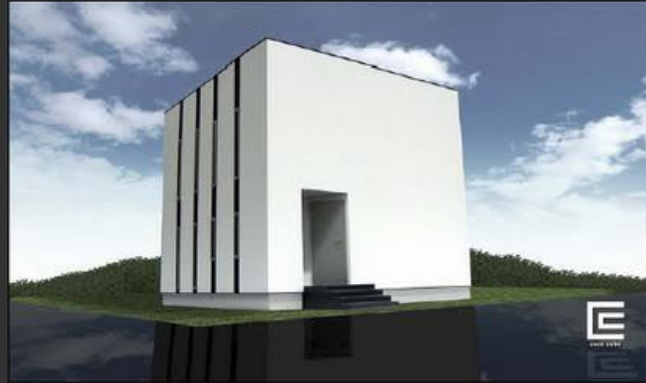

casa cube 1

【本体価格】

¥ 12,800,000

【税込】

¥ 13,440,000

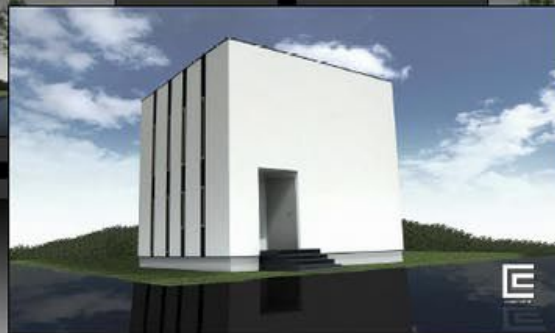


【延床】

94.92 m²

【施床】

105.99 m²



【建築・土木・福祉事業・設計・監理・施工】

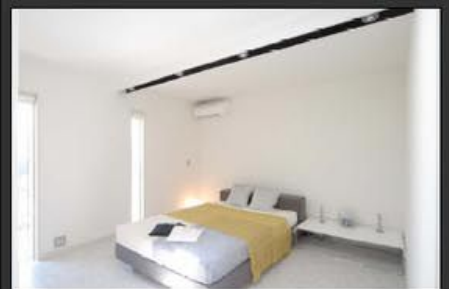
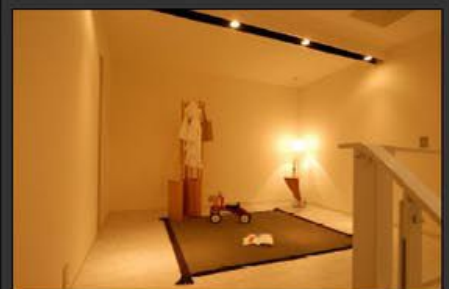
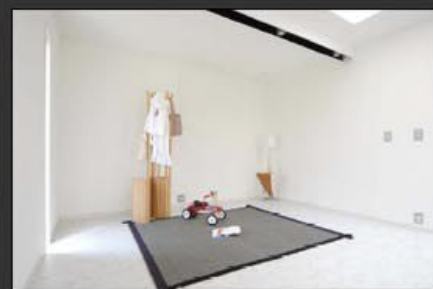
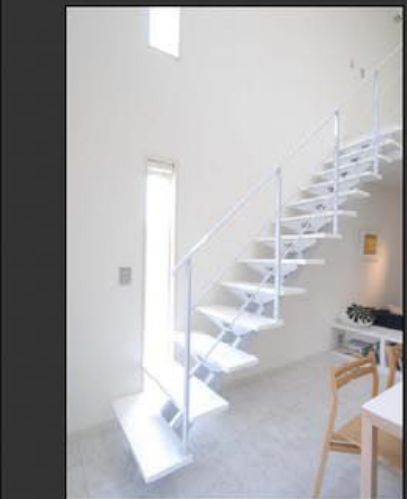
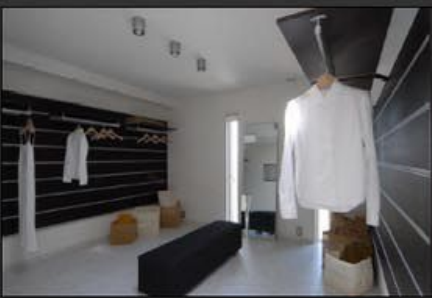
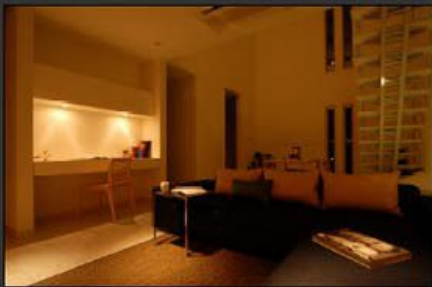
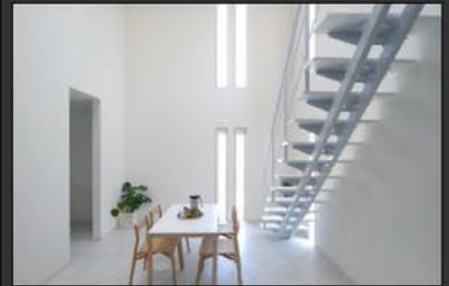
有限会社 永建工業

(有) 永建工業 一級建築士事務所

☆ 有限会社 永建工業 * (有) 永建工業 一級建築士事務所 * 永建ホーム ☆



casa cube 1



【 建築 ・ 土木 ・ 福祉事業 ・ 設計 ・ 監理 ・ 施工 】

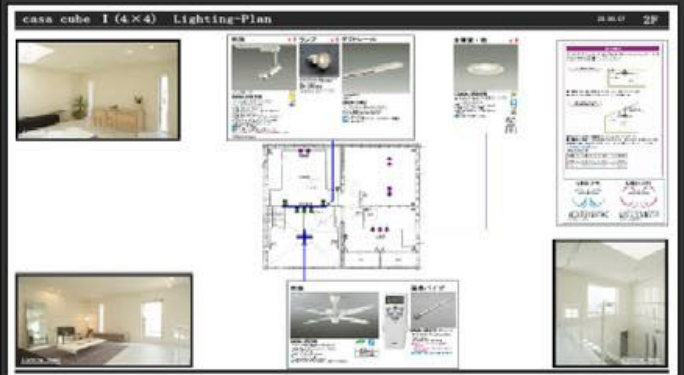
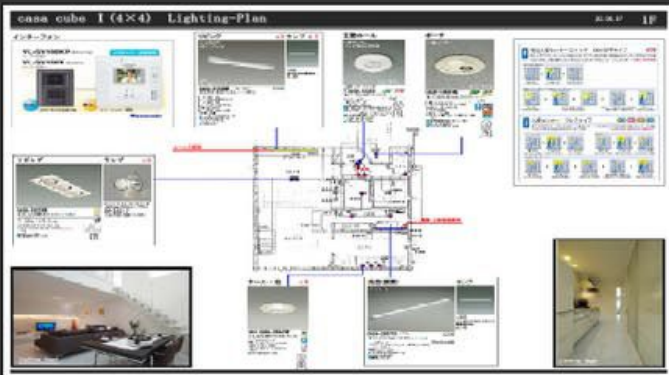
有限会社 永建工業

(有) 永建工業 一級建築士事務所

☆ 有限会社 永建工業 * (有) 永建工業 一級建築士事務所 * 永建ホーム ☆



casa cube 1



【 建築 ・ 土木 ・ 福祉事業 ・ 設計 ・ 監理 ・ 施工 】

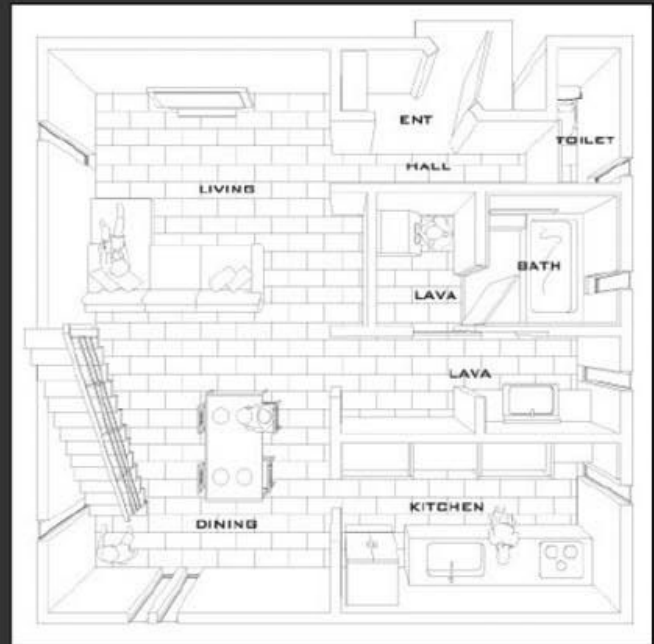
有限会社 永建工業

(有) 永建工業 一級建築士事務所

☆ 有限会社 永建工業 * (有) 永建工業 一級建築士事務所 * 永建ホーム ☆

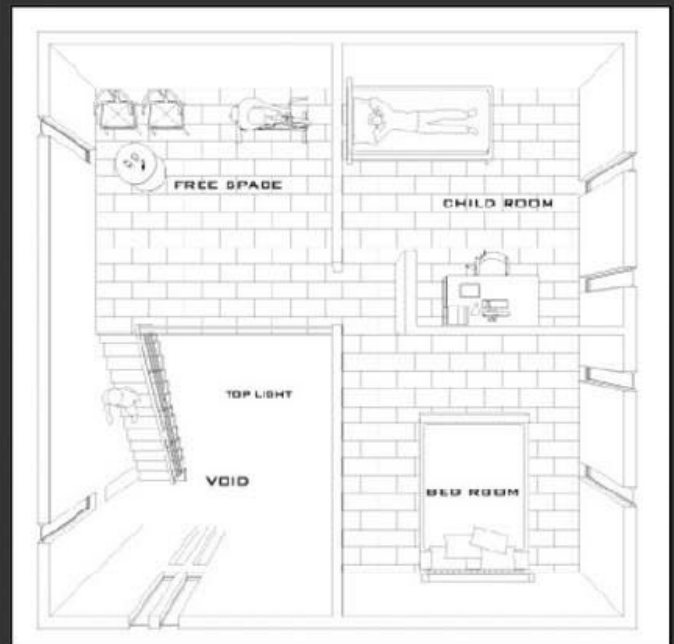


casa cube 1



1

F



2

F



【 建築・土木・福祉事業・設計・監理・施工 】

有限会社 永建工業

(有) 永建工業 一級建築士事務所

☆ 有限会社 永建工業 * (有) 永建工業 一級建築士事務所 * 永建ホーム ☆



casa cube 1+G

【本体価格】
¥ 16,800,000
【税込】
¥ 17,640,000



【延床】
121.41 m²
【施床】
158.98 m²



【建築・土木・福祉事業・設計・監理・施工】

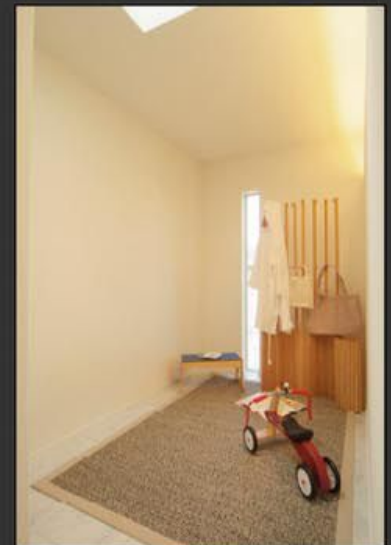
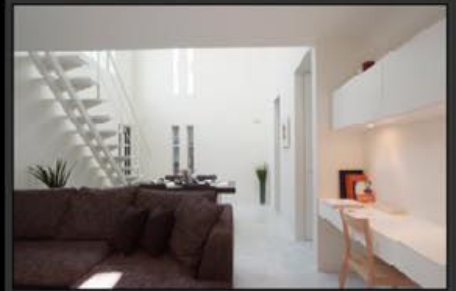
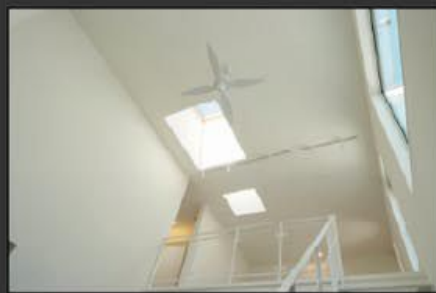
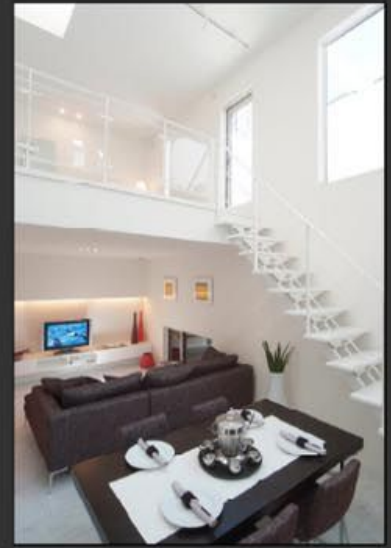
有限会社 永建工業

(有) 永建工業 一級建築士事務所

☆ 有限会社 永建工業 * (有) 永建工業 一級建築士事務所 * 永建ホーム ☆



casa cube 1+G



【 建築・土木・福祉事業・設計・監理・施工 】

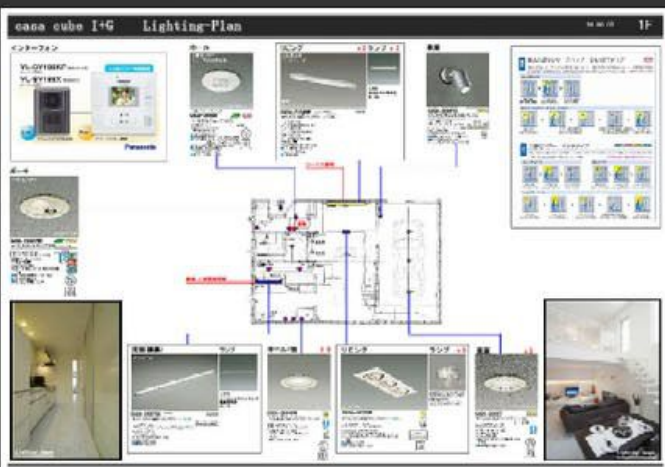
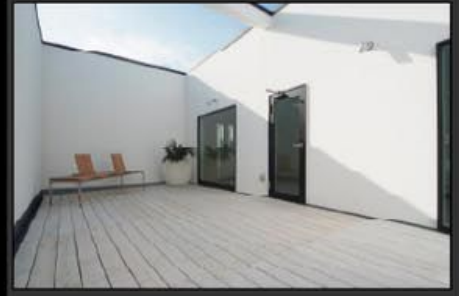
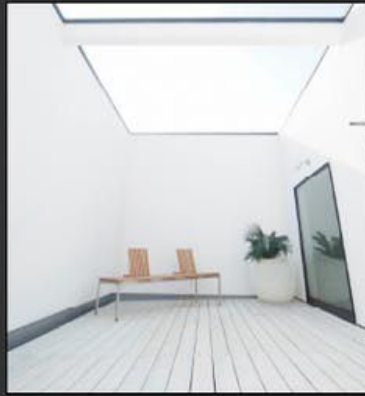
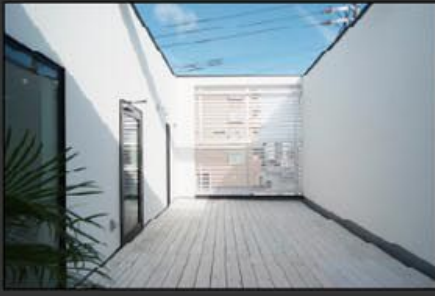
有限会社 永建工業

(有) 永建工業 一級建築士事務所

☆ 有限会社 永建工業 * (有) 永建工業 一級建築士事務所 * 永建ホーム ☆



casa cube 1+G



【 建築 ・ 土木 ・ 福祉事業 ・ 設計 ・ 監理 ・ 施工 】

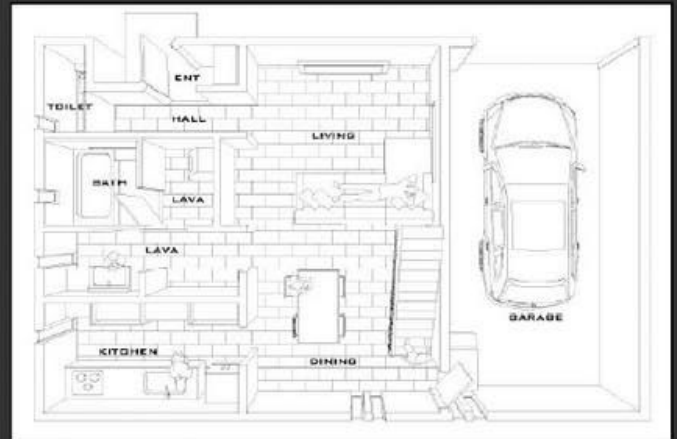
有限会社 永建工業

(有) 永建工業 一級建築士事務所

☆ 有限会社 永建工業 * (有) 永建工業 一級建築士事務所 * 永建ホーム ☆

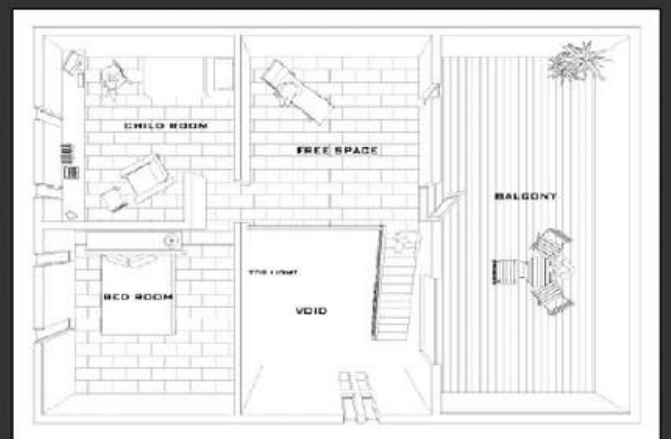


casa cube 1+G



1

F



2

F



【 建築・土木・福祉事業・設計・監理・施工 】

有限会社 永建工業

(有) 永建工業 一級建築士事務所

☆ 有限会社 永建工業 * (有) 永建工業 一級建築士事務所 * 永建ホーム ☆



c a s a c u b e 2

【本体価格】
 ¥ 12,800,000
 【税込】
 ¥ 13,440,000



【延床】
 91.91 m²
 【施床】
 99.36 m²



【 建築 ・ 土木 ・ 福祉事業 ・ 設計 ・ 監理 ・ 施工 】

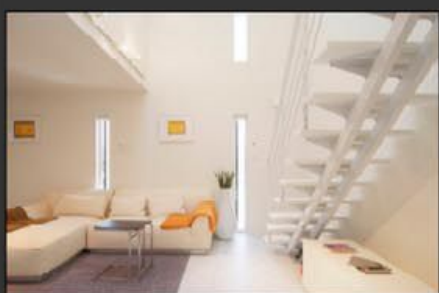
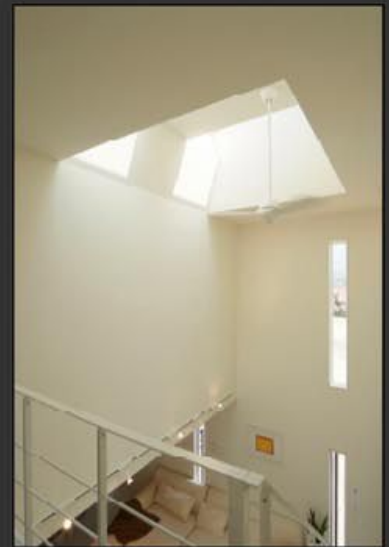
有 限 会 社 永 建 工 業

(有) 永 建 工 業 一 級 建 築 士 事 務 所

☆ 有 限 会 社 永 建 工 業 * (有) 永 建 工 業 一 級 建 築 士 事 務 所 * 永 建 ホ ー ム ☆



c a s a c u b e 2



【 建築 ・ 土木 ・ 福祉事業 ・ 設計 ・ 監理 ・ 施工 】

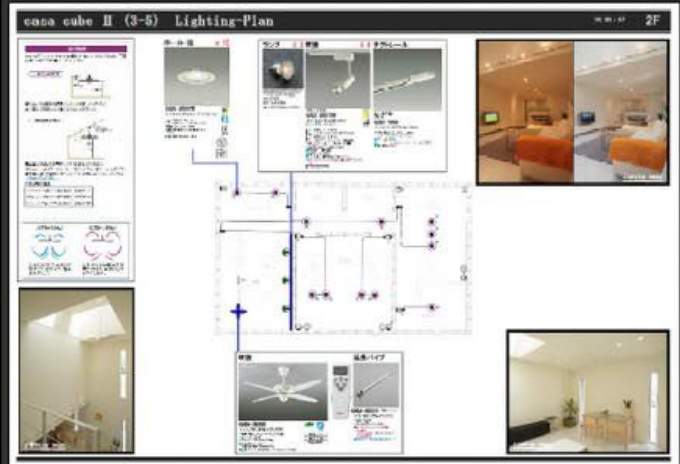
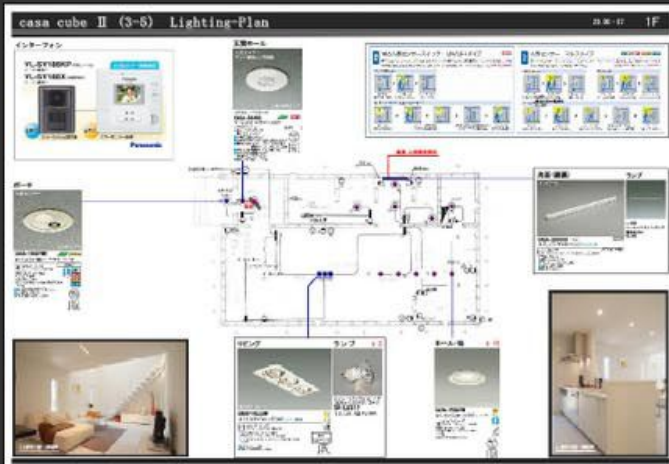
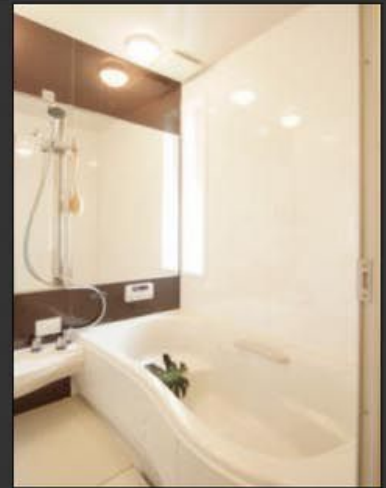
有 限 会 社 永 建 工 業

(有) 永 建 工 業 一 級 建 築 士 事 務 所

☆ 有 限 会 社 永 建 工 業 * (有) 永 建 工 業 一 級 建 築 士 事 務 所 * 永 建 ホ ー ム ☆



casa cube 2



【 建築・土木・福祉事業・設計・監理・施工 】

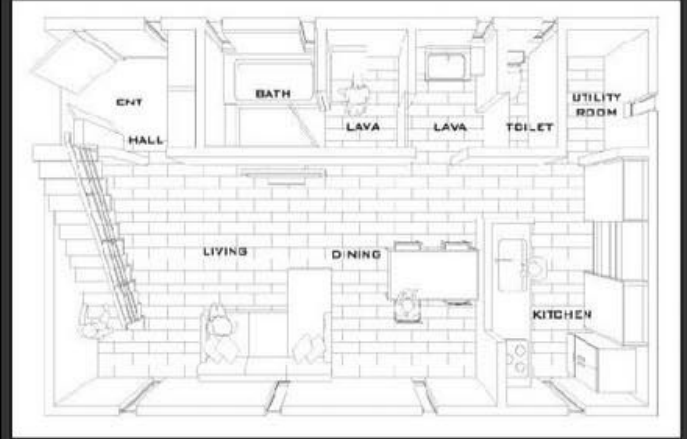
有限会社 永建工業

(有) 永建工業 一級建築士事務所

☆ 有限会社 永建工業 * (有) 永建工業 一級建築士事務所 * 永建ホーム ☆

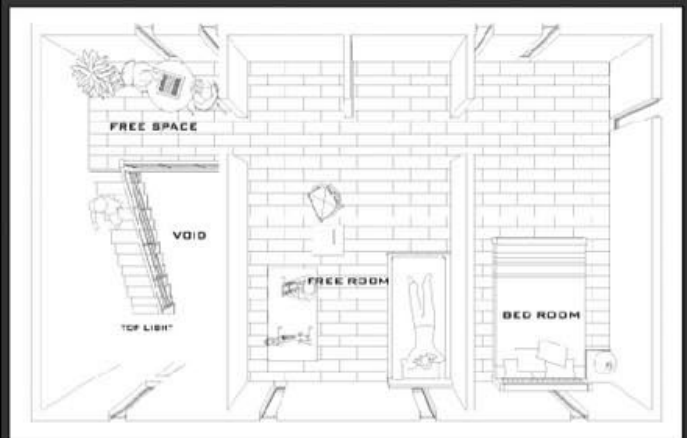
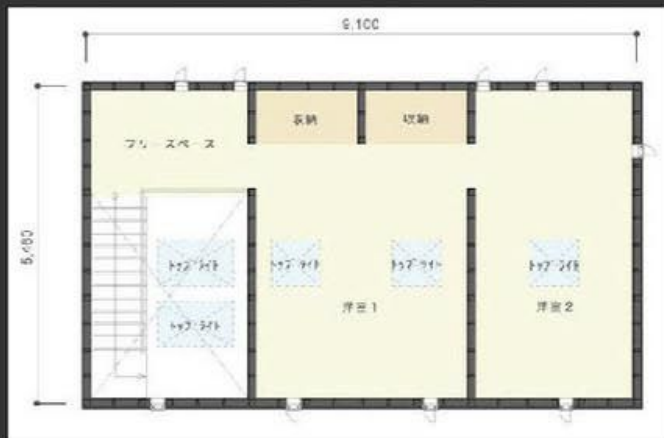


casa cube 2



1

F



2

F



【 建築 ・ 土木 ・ 福祉事業 ・ 設計 ・ 監理 ・ 施工 】

有限会社 永建工業

(有) 永建工業 一級建築士事務所

☆ 有限会社 永建工業 * (有) 永建工業 一級建築士事務所 * 永建ホーム ☆



c a s a c u b e 2+G

【本体価格】
 ¥ 16,800,000
 【税込】
 ¥ 17,640,000



【延床】
 99.36 m²
 【施床】
 165.62 m²



【 建築 ・ 土木 ・ 福祉事業 ・ 設計 ・ 監理 ・ 施工 】

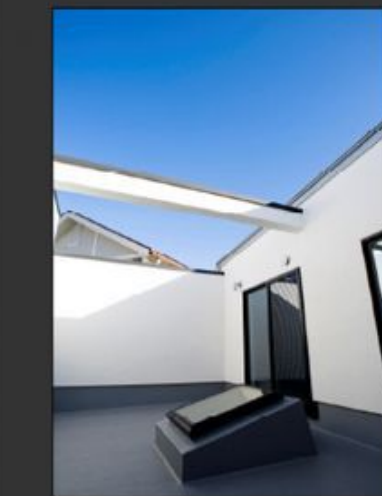
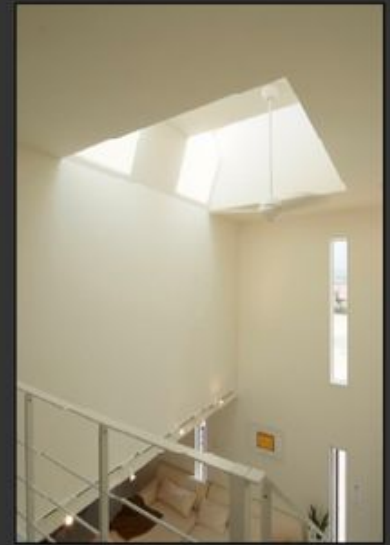
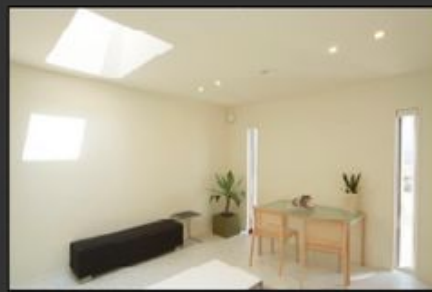
有 限 会 社 永 建 工 業

(有) 永 建 工 業 一 級 建 築 士 事 務 所

☆ 有 限 会 社 永 建 工 業 * (有) 永 建 工 業 一 級 建 築 士 事 務 所 * 永 建 ホ ー ム ☆



casa cube 2+G



【 建築 ・ 土木 ・ 福祉事業 ・ 設計 ・ 監理 ・ 施工 】

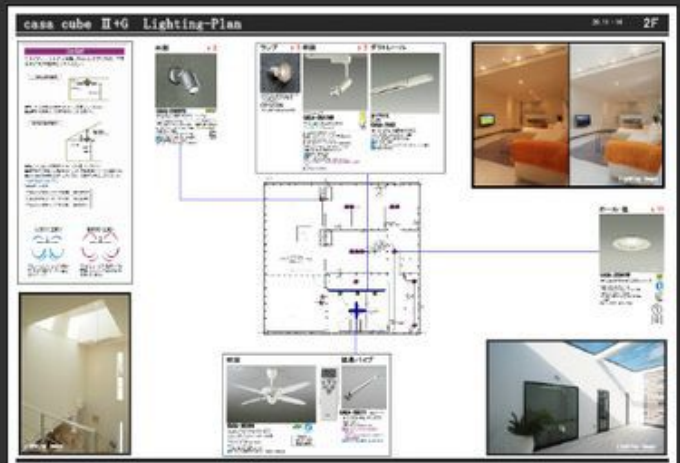
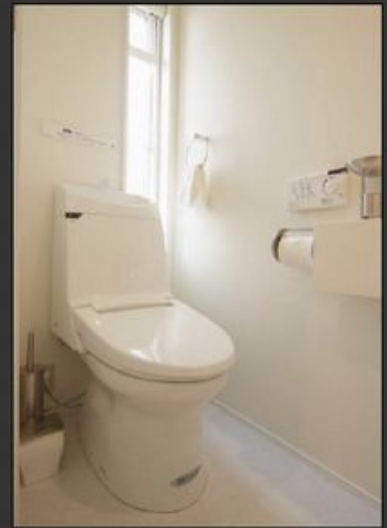
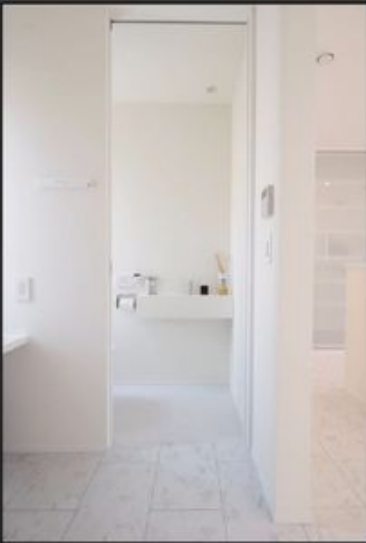
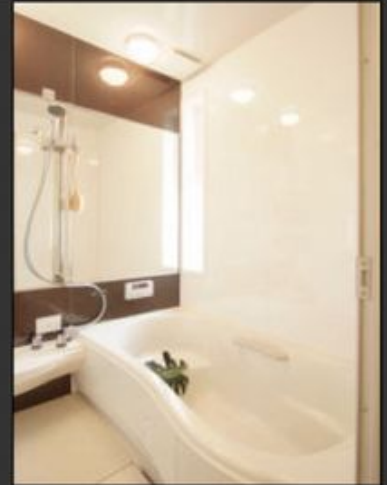
有限会社 永建工業

(有) 永建工業 一級建築士事務所

☆ 有限会社 永建工業 * (有) 永建工業 一級建築士事務所 * 永建ホーム ☆



casa cube 2+G



【 建築 ・ 土木 ・ 福祉事業 ・ 設計 ・ 監理 ・ 施工 】

有限会社 永建工業

(有) 永建工業 一級建築士事務所

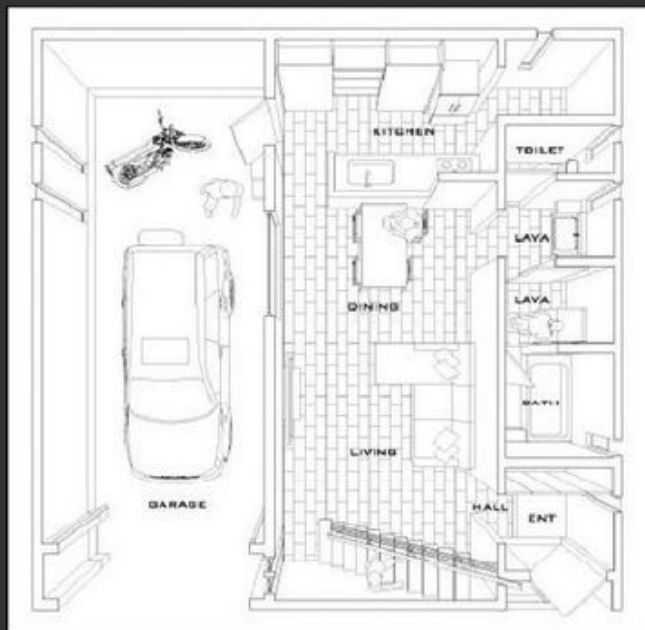
☆ 有限会社 永建工業 * (有) 永建工業 一級建築士事務所 * 永建ホーム ☆



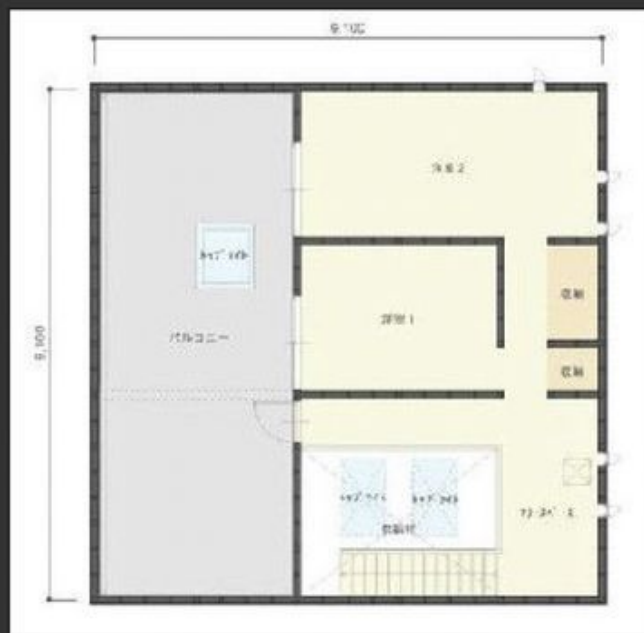
casa cube 2+G



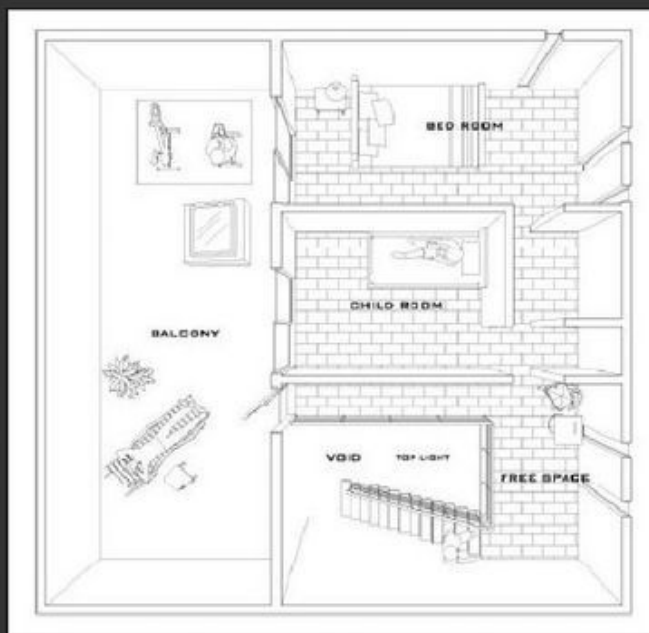
1



F



2



F



【 建築・土木・福祉事業・設計・監理・施工 】

有限会社 永建工業

(有) 永建工業 一級建築士事務所

☆ 有限会社 永建工業 * (有) 永建工業 一級建築士事務所 * 永建ホーム ☆



casa cube 2+Gr

【本体価格】

¥ 17,800,000

【税込】

¥ 18,690,000



【延床】

117.58 m²

【施床】

165.62 m²



【建築・土木・福祉事業・設計・監理・施工】

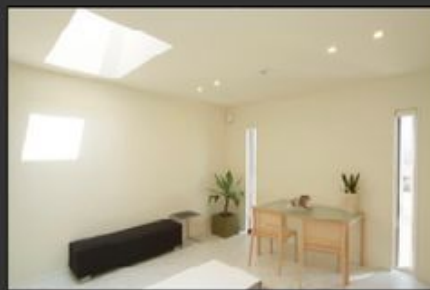
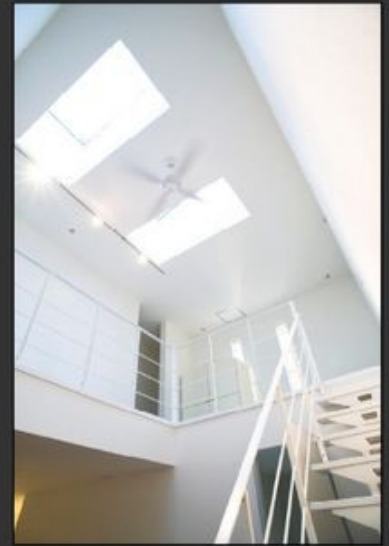
有限会社 永建工業

(有) 永建工業 一級建築士事務所

☆ 有限会社 永建工業 * (有) 永建工業 一級建築士事務所 * 永建ホーム ☆



casa cube 2+Gr



【 建築・土木・福祉事業・設計・監理・施工 】

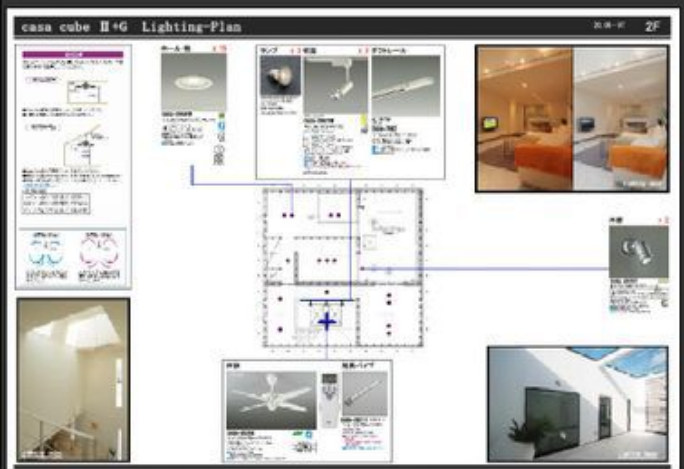
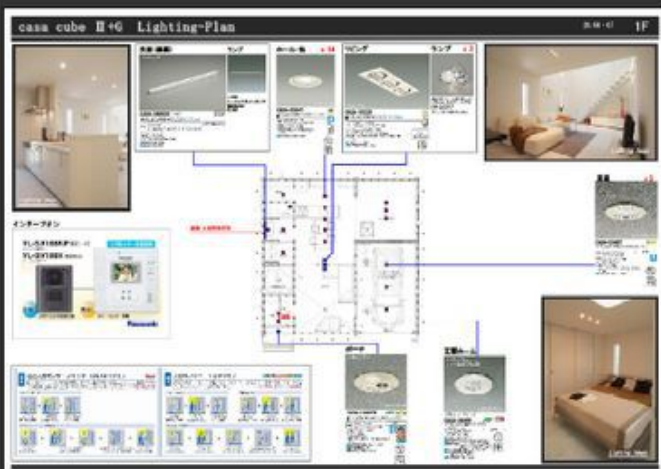
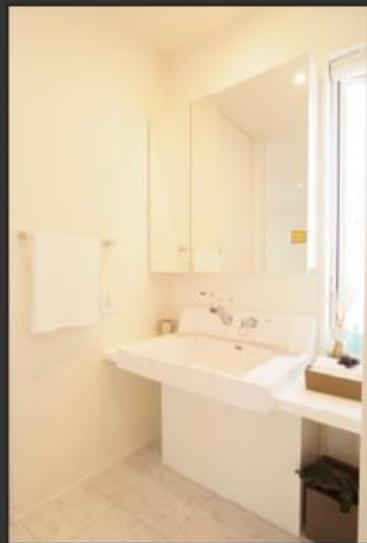
有限会社 永建工業

(有) 永建工業 一級建築士事務所

☆ 有限会社 永建工業 * (有) 永建工業 一級建築士事務所 * 永建ホーム ☆



casa cube 2+Gr



【 建築・土木・福祉事業・設計・監理・施工 】

有限会社 永建工業

(有) 永建工業 一級建築士事務所

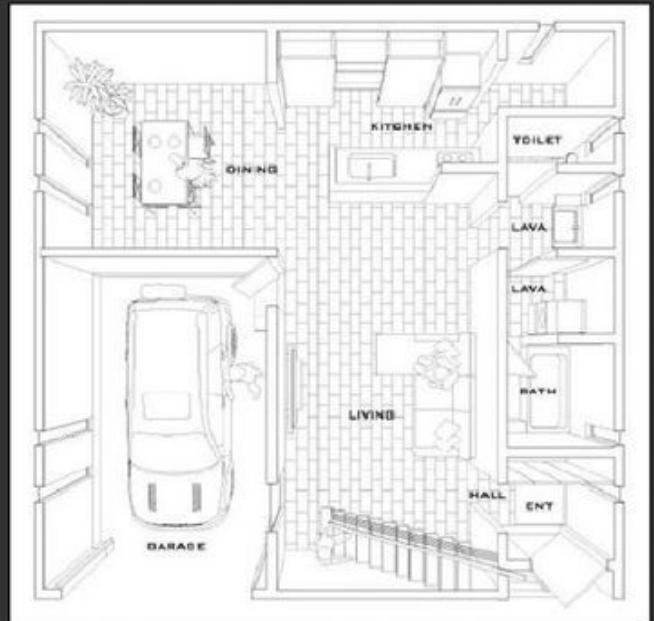
☆ 有限会社 永建工業 * (有) 永建工業 一級建築士事務所 * 永建ホーム ☆



casa cube 2+Gr



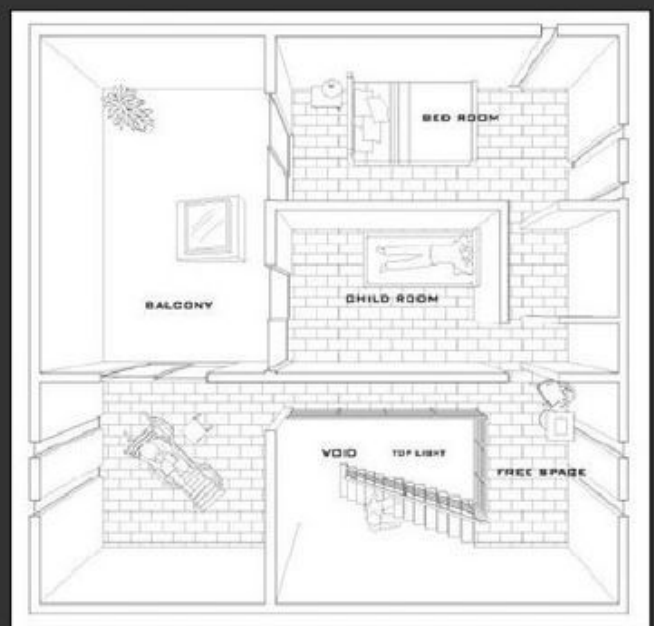
1



F



2



F



【 建築・土木・福祉事業・設計・監理・施工 】

有限会社 永建工業

(有) 永建工業 一級建築士事務所

☆ 有限会社 永建工業 * (有) 永建工業 一級建築士事務所 * 永建ホーム ☆



c a s a c u b e 鹿児島 Open

その四角を見た時、

い え

常識が変わる。

ホテル住まい感覚のデザイナーズ住宅。

いま必要な家。



いままでにない発想がある。
いままでにないカタチをしている。
でも、いま住宅に必要なことの
すべてがある。
casa cube in 薩摩。



ecology
security
comfortable
design
economy
+ tough

12,800,000



c a s a c u b e 2

さらに洗練された
casa cubeの進化系。

1,280万円【税別】 99.36 m²【施工床】



c a s a c u b e 2+G

広さ50坪、
ビルトインガレージの家。

1,680万円【税別】 165.62 m²【施工床】



c a s a c u b e 2+Gr

ビルトインガレージを
プラスしたcasa cube 2。

1,780万円【税別】 165.62 m²【施工床】



おにいちゃん、
ちょーかっこ
いい家だね！



c a s a c u b e 1

これまでの常識を変えた、
四角四面の家。

1,280万円【税別】 105.99 m²【施工床】



c a s a c u b e 1+G

標準タイプのcasa cubeに
ガレージをプラス。

1,680万円【税別】 168.98 m²【施工床】



うん、おしゃれ
な家でしょ！
くわしくは連絡
してね！

<http://www.永建工業.jp/>



TEL : 0996-52-2323

E-Mail : eiken@k.nifty.jp



建築・土木・福祉事業・設計・監理・施工

有限会社 永建工業

(有) 永建工業 一級建築士事務所

☆ 有限会社 永建工業 * (有) 永建工業一級建築士事務所 * 永建ホーム ☆

〒 895-1813

鹿児島県薩摩郡さつま町

轟町18-11-205

代表取締役 久留須 保彦



casa cube in 薩摩

いままでにない発想がある。いままでにないカタチをしている。でも、いま住宅に必要なことのすべてがある。casa cube 鹿児島 Open.

いま必要な家。



ecology
security
comfortable
design
economy
+ tough
12,800,000



永建ホーム

<http://www.永建工業.jp/> Tel: 0996-52-2323 E-Mail: eiken@k.nifty.jp



casa cube 鹿児島 Open

いままでにない発想がある。いままでにないカタチをしている。でも、いま住宅に必要なことのすべてがある。casa cube In 薩摩.

casa cube

【面積一覧表】

シリーズ	幅	奥行き	間口	建築面積	延床面積	1F床面積			
casa cube 1	7.28m	7.28m	8.5m以上	52.99㎡	16.02坪	95.02㎡	28.74坪	51.96㎡	15.7
casa cube 1+G	10.92m	7.28m	12.5m以上	79.49㎡	24.04坪	96.96㎡	29.33坪	51.66㎡	15.6
casa cube 1+B	7.28m	7.28m	9.5m以上	52.99㎡	16.02坪	94.09㎡	28.45坪	51.85㎡	15.6
casa cube 2	5.46m	9.10m	7.0m以上	49.68㎡	15.02坪	91.91㎡	27.89坪	48.65㎡	14.7
casa cube 2+G	9.10m	9.10m	10.5m以上	82.81㎡	25.05坪	99.36㎡	30.05坪	48.85㎡	14.7
casa cube 2+Gr	9.10m	9.10m	10.5m以上	82.81㎡	25.05坪	117.58㎡	35.66坪	62.1㎡	18.78
casa cube 3	3.64m	10.01m	5.0m以上	36.43㎡	11.02坪	64.69㎡	19.56坪	34.88㎡	10.55
casa cube 4	5.46m	8.19m	7.0m以上	44.71㎡	13.52坪	81.14㎡	24.54坪	43.88㎡	13.27
casa cube 5	5.46m	9.10m	7.0m以上	49.68㎡	15.02坪	91.09㎡	27.53坪	48.85㎡	14.7

※casa cube 1+Gで壁面後退の場合は間口が11.5m以上必要。花壇設置が出来る場合は間口は14m以上。
 ※casa cube 2+Gで壁面後退が出来る場合は間口が11.5m以上必要。
 ※OC+Gの延べ床面積は車庫と積算をしています。
 ※車庫と積算とは全体の床面積の合計から5分の1だけの床面積が積算される(引くことができる)ということです。
 ※1階の床面積51.65㎡ 2階の床面積43.06㎡ ガレージ面積28.49㎡の合計121.2㎡を5で割った24.24㎡をガレージの面積から引くと26.49㎡(ガレージ面積) -24.24 (全体の床面積5分の1) = 2.25を1階と2階の床面積に足して48.94㎡が容積率を考慮する際の積算面積です。

【必要敷地面積一覧表】

用途地域	casa cube						
	1	1+G	1+B	2	2+G		
建ぺい率40%	容積率60%	(低層住居専用地域)	48坪以上	61坪以上	48坪以上	47坪以上	63坪以上
建ぺい率50%	容積率80%	(低層住居専用地域)	36坪以上	49坪以上	36坪以上	35坪以上	51坪以上
建ぺい率50%	容積率150%	(中高層住居専用地域)	33坪以上	46坪以上	33坪以上	31坪以上	49坪以上
建ぺい率60%	容積率200%	(住居地域)	27坪以上	41坪以上	27坪以上	26坪以上	42坪以上
建ぺい率80%	容積率400%	(商業地域)	27坪以上	33坪以上	27坪以上	26坪以上	32坪以上

いま必要な家。

Grid of images showing various casa cube models (1, 1+G, 1+B, 2, 2+G, 2+Gr, 3, 4, 5) with their respective floor plans and dimensions. Each model includes a small photo of the building and a detailed floor plan diagram.

<http://www.永建工業.jp/> Tel: 0996-52-2323 E-Mail: eiken@k.nifty.jp
 casa cube 鹿児島 Open



建築・土木・福祉事業・設計・監理・施工
有限会社永建工業
 (有)永建工業 一級建築士事務所

☆ 有限会社 永建工業 * (有)永建工業 一級建築士事務所 * 永建ホーム ☆

〒 895-1803 【casa cube Office】
 鹿児島県薩摩郡さつま町
 宮之城屋地1064
 代表取締役 久留須 保彦

c a s a c u b e

有限会社 永建工業
— (有) 永建工業 一級建築士事務所 —